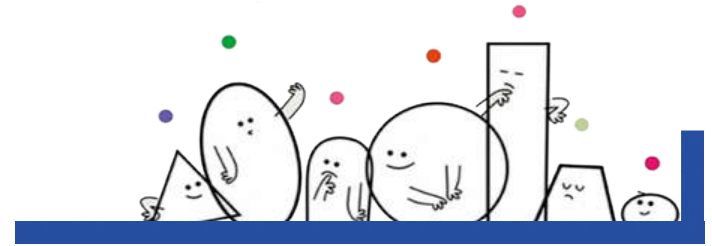




**CENTRE SOCIAL  
ASSOCIATIF**



# **Projet Social 2019-2022**

- 1 / Démarche d'élaboration du Projet Social**
- 2 / Diagnostic de territoire**
- 3 / Projet Social 2019-2022**
- 4 / Organisation, ressources et moyens affectés**

---

**Avec le soutien de la Caisse d'Allocations  
Familiales de la Mayenne**





# 1 / Démarche d'élaboration du Projet Social



soutien à la parentalité  
vacances  
ACCUEIL DE LOISIRS  
SOUTIEN À LA PARENTALITÉ  
danse  
ACTIONS FAMILLES  
INSTANTS HABITANTS  
musique  
SOUTIEN AUX PROJETS  
SORTIES  
JEUX  
accueil de loisirs  
THÉÂTRE  
vacances  
ACTIONS SENIORS  
INSTANTS HABITANTS  
loisirs  
LUDO THEQUE  
loisirs  
SORTIES  
théâtre  
danse  
loisirs  
VACANCES  
sorties  
SOUTIEN A LA PARENTALITE  
accueil de loisirs  
musique  
ludothèque  
théâtre  
JEUX  
ludothèque  
ACTIONS FAMILLES  
SOUTIEN AUX PROJETS  
LOISIRS



## Une démarche collective

Salariés / membres du CA / bénévoles /  
habitants / partenaires

**Un accompagnement de la  
Fédération des Centres Sociaux :**  
Collectif et individualisé



**Fédération  
Maine & Loire  
Mayenne**



## Des enjeux spécifiques

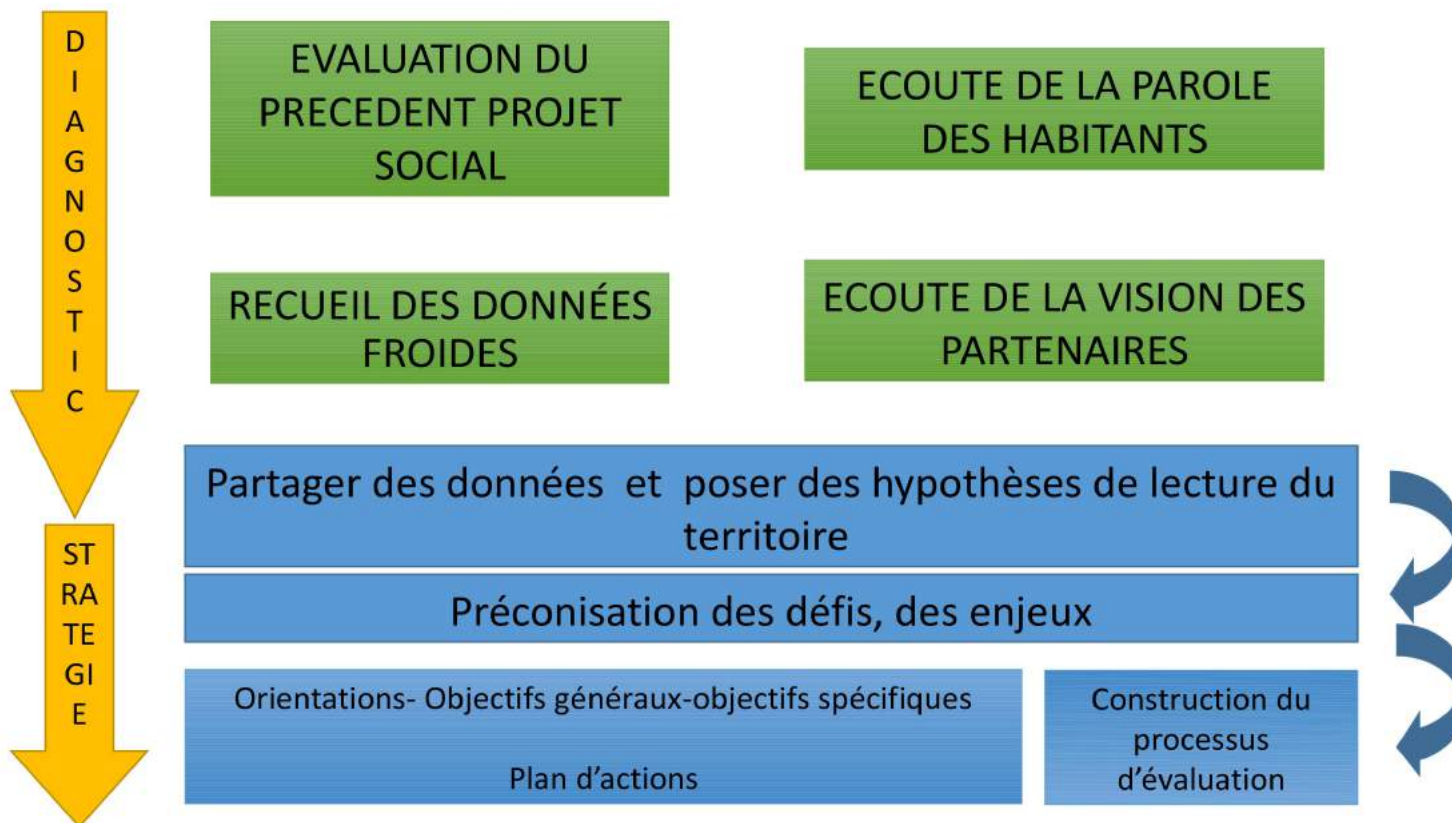
Mobilisation des équipes et des bénévoles  
Appropriation du Projet  
Développement d'une culture « Centre Social »  
Partenariat avec la ville de Laval  
Positionnement du CLEP dans le réseau des centres  
sociaux lavallois

Favoriser la mise en réseau  
Développer une culture commune  
Soutenir les acteurs du centre social  
Apporter des outils et des méthodes  
Partager nos réflexions  
Mettre en commun nos travaux





## La démarche de renouvellement du Projet Social





**11 réunions collectives sur 15 mois**  
entre septembre 2017 et novembre 2018

### **Une méthode participative**

Des outils pour... briser la glace, donner la parole, débattre, analyser et prendre des décisions

### **Des moments conviviaux**

Repas, auberge espagnole, petits déjeuners  
Des litres de café et des centaines de post-it !



**3 matinées fédérales dédiées**  
21/10/17 – 14/04/18 - 13/10/18



**Une réflexion menée pendant plus d'un an**  
7 septembre 2017 = évaluation du Projet Social 2015-2018  
15 janvier 2019 = envoi du Projet Social

**Des commissions thématiques**  
Partenaires, habitants, usagers et adhérents,  
données froides





## 2 / Diagnostic de territoire





### **Un territoire d'intervention vaste**

15 312 habitants

30% de la population lavalloise

### **Un centre social jeune**

1er agrément en 2012

### **Un centre social atypique**

Seul centre social associatif

### **Deux quartiers administratifs principaux**

Rive droite et Rive gauche

### **Des secteurs périphériques moins denses**

Crossardière, Bel-Air, Beauregard, Haute-Follis,  
Saint-Martin





# Données froides

Analyse des données froides fondée sur données INSEE par IRIS / données SENACS / statistiques du CLEP/ enquête de l'ESIEA







## Représentation importante des jeunes

16 % de 18-24 ans contre 12% sur Laval

## Absence de jeunes adhérents du CLEP

22 adhérents de 17 à 25 ans en 2016-2017

88 % de locataires  
13 % habitent en  
logement social  
(Allocataires CAF)

## Une part importante des 55 ans et plus :

31 % de la population totale

## Représentés au CLEP

11 % des adhérents du CLEP en 2017-2018

## Une population financièrement fragile

44 % de ménages non-imposés  
47 % de quotient familial inférieur à 300 €  
21 % de revenus constitués  
à plus de 50% par des prestations CAF

58 % des ménages composés  
d'une personne seule  
20,88 % composés  
d'un couple sans enfant  
Part importante de familles  
monoparentales  
sur les quartiers de Bel-Air,  
Beauregard et Rive Droite

11,7% de taux de chômage  
11,8 % de non-diplômés



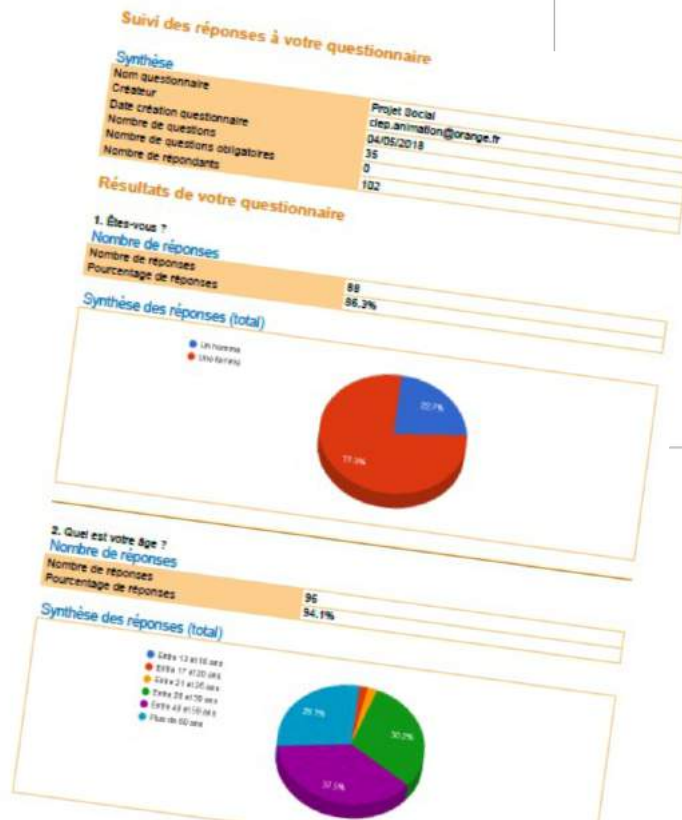


# Recueil de la parole des adhérents et des usagers

2 questionnaires  
1 questionnaire adulte  
1 questionnaire enfant

654 questionnaires distribués  
170 réponses

Évaluation de mi-parcours - Projet Social 2015-2018 - L'action collective famille						
Nom de la fiche action	Les objectifs généraux identifiés au moment de l'évaluation	Évaluation quantitative		Évaluation qualitative		
		Objectifs opérationnels des fiches actions	Ce que nous avons fait qui permet d'atteindre ces objectifs	indicateurs	-- . - + ++	Effets non prévus
	<p>Répondre aux problématiques familiales repérées sur le territoire du centre social et soutenir les parents dans leur rôle éducatif (x5)</p> <p>Développer des actions collectives contribuant à l'épanouissement des parents et des enfants, au renforcement de la cohésion intra-familiale et aux relations et solidarités inter-familiales(x2)</p>	<ul style="list-style-type: none"> <li>- amener les parents à prendre conscience de leurs compétences</li> <li>- amener les parents à restaurer / renforcer / développer les liens affectifs parents-enfants</li> <li>- amener les parents à "utiliser", venir au LAEP</li> <li>- amener les parents à investir / s'investir au sein du LAEP</li> </ul>	<ul style="list-style-type: none"> <li>- communication auprès du public</li> <li>- attention particulière portée à l'accueil du public (favoriser la présentation des professionnels et des parents présents entre eux).</li> <li>- investissement en matériel adapté</li> <li>- aménagement de l'espace ludothèque pour le public</li> <li>- ouverture du LAEP toute l'année, y compris pendant les vacances scolaires (sauf Noël et 4 semaines en été)</li> <li>- travail en collaboration et en complémentarité des 2 accueillantes</li> <li>- participation aux temps de supervision + temps de formation à l'écoute bienveillante.</li> </ul>	<ul style="list-style-type: none"> <li>- répartition mensuelle de la fréquentation</li> <li>- les échanges entre parents : sont-ils plus nombreux ? Plus spontanés ? Chaque parent est-il dans l'échange ou certains s'isolent-ils ?</li> <li>- la qualité des échanges entre parents : les discussions sont-elles ouvertes ? Les parents échangent-ils sur leur quotidien et leurs " trucs et astuces " ?</li> <li>- l'interaction avec les professionnels : les parents sont-ils en demande de conseils et/ou d'orientation ? Sont-ils force de proposition pour la vie du LAEP ?</li> <li>- le lien parent-enfant : les comportements des parents et des enfants changent-ils en fréquentant le LAEP ? Entre eux ? Vers les autres familles ?</li> </ul>	<p>X</p> <p>X</p> <p>X</p> <p>X</p> <p>X</p>	<p>Présence de grands parents avec les enfants de moins de 3 ans</p> <p>Effet "copinage entre mamans qui est parfois difficile à gérer et complique la création de nouveaux contacts entre parents.</p> <p>Effet "garde d'enfant" de certains parents qui profitent du LAEP pour se "décharger" sur les accueillantes du LAEP.</p> <p>Espace de la ludothèque est atypique mais n'est pas encore réellement optimisé.</p> <p>Espace de la ludothèque permet des échanges en petits groupes.</p>



Évaluation collective du Projet Social  
2015-2018

Analyse des 25 fiches actions





# Recueil de la parole des habitants

## Création d'outils originaux

Mur de vote  
Carte aimantée de Laval  
Jeu de dé

## Interventions par binôme de bénévoles

marché  
animations hors les murs





# Recueil de la vision des financeurs

**1 questionnaire**  
envoyé à 105 partenaires

**1 Conseil d'Orientation**  
Atouts et faiblesses du Centre-Ville

**Rencontres avec les financeurs :**  
Techniciens de la CAF de la Mayenne  
Techniciens de la Ville de Laval





# Partage du diagnostic de territoire

**Partage avec les partenaires et financeurs**  
Conseil d'Orientation du 4 octobre 2018

**Identification des enjeux de territoire**





# Les enjeux de territoire

## Visibilité et accessibilité de l'association

- ➔ Difficultés d'accès (pente raide) / locaux agréables  
Transports doux peu développés / peu de places de parking
- ➔ Signalétique insuffisante et inadaptée  
Sens interdit « sauf riverains » / problématique pour les GPS  
On ne passe pas devant le CLEP par hasards



## Le public jeune

- ➔ Public jeune (18 à 25 ans) absent  
Demande d'un endroit calme où se retrouver.

## Le public fragilisé

- ➔ Présence d'une population économiquement fragile  
Image d'association « pour les riches »  
Méconnaissance de nos actions pour les publics fragilisés



# Les enjeux de territoire

## La participation des habitants et des bénévoles

- Statut associatif reconnu
- Peu de participation aux AG
- Difficulté à renouveler les administrateurs

## La continuité des actions existantes

- Plébiscite des actions existantes
- Intégration dans le nouveau Projet Social

## La connaissance des acteurs du territoire

- Maillage important de centres sociaux à Laval
- Beaucoup d'acteurs avec des champs d'actions proches





# Le travail en transversalité

## Action Collective Famille



Action globale présente dans toutes nos actions  
Développement d'actions collectives,  
Soutien des parents dans l'exercice de leur rôle éducatif  
Accessible aux familles les plus fragiles.



## Ludothèque et pratiques ludiques



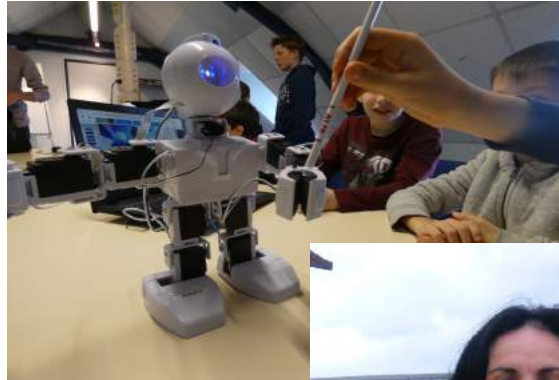
Outil essentiel au Projet Social.  
Jeu comme objet culturel, vecteur de lien social.  
Permet de travailler avec de nombreux publics  
Permet la transversalité des actions.  
Espace d'accueil important  
Facilite le développement des partenariats.







# 3 / Le Projet Social 2019-2022





# Le CLEP s'engage à améliorer la visibilité et l'accessibilité de l'association



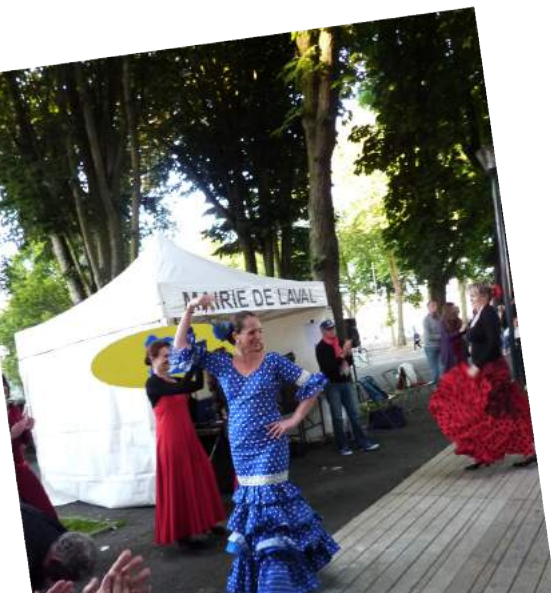
## Se faire connaître hors-les-murs

Intervenir dans des lieux originaux, être présent où on ne nous attend pas  
Intervenir dans des lieux où on peut toucher un public fragilisé.  
Partenariats avec des acteurs du privé (Café Étienne, Intermarché, etc.)  
Délocalisation de certaines de nos activités socioculturelles



## Utiliser la rue du Britais pour accéder au CLEP

Rendre praticable cet accès  
Signalétique dès le parking du Britais  
Utilisation d'une signalétique temporaire, facilement déployable





## Travailler la signalétique

Améliorer la signalétique  
Signalétiques alternatives et plus modernes  
Augmenter le nombre de panneaux indicateurs



## Favoriser les transports alternatifs

Faciliter l'utilisation des transports doux  
Valoriser les réseaux de transports collectifs  
Faciliter le covoiturage et la pratique du vélo  
Mise à disposition de notre minibus pour les publics peu mobiles





# Le CLEP s'engage à aller vers les jeunes pour mieux les connaître et se faire connaître



## Création d'un espace ouvert

Aménagement de la cour et/ou du préau  
Lieu de rencontres, ouvert et accessible



## Mise à disposition gratuite du WiFi

Accès WiFi gratuit dans les salles et la cour



# Le CLEP s'engage à assurer un accueil adapté aux publics fragilisés



## Des actions spécifiques pour les publics fragilisés

Rompre avec l'image d'association pour les privilégiés.

Développer des actions pensées pour les publics les plus fragiles

Actions accessibles financièrement (gratuité ou tarif modeste)



## Développer des partenariats spécialisés

Développer des partenariats avec le réseau des acteurs sociaux

Positionnement en tant que partenaire relais, facilitateur pour ces structures



## Imaginer un partenariat avec Intermarché

Lieu de passage très fréquenté

Diversité de public et présence d'un public fragilisé

Proximité de l'Intermarché et du CLEP



# Le CLEP s'engage à poursuivre et renforcer les actions existantes plébiscitées par le public



## Ludothèque et pratiques ludiques

Soirées jeux / bourse aux jouets / mois du Légo / animations ludothèques / créneaux spécifiques pour les collectivités / emprunt de jeux / jeux sur place



## Activités socioculturelles

Activités portées par le CLEP / activités associées / activités hébergées / spectacles de fin d'année



## Animation de la vie locale et projets d'habitants

Fête du jeu / barbecue et film en plein air / boutique éphémère / ateliers de la Cité / fête de la musique / Laval la Plage / Laval accueille ses étudiants.





## Actions familles et parentalité

Sorties familles / LAEP la Parentèle / accompagnement au départ en vacances / ateliers Faber et Mazlish / ateliers enfants-parents / spectacles en famille



## Actions habitants et actions seniors

Sortie seniors / initiation tablette seniors / café des voisins / temps d'information-rencontres



## Accueil collectif de mineurs

Stages thématiques en extra-scolaire / mini-camps / après-midi ciné-jeux / formations BAFA et BAFD / accueil des enfants orientés.



# Le CLEP s'engage à développer les niveaux de participations intermédiaires



## Des temps conviviaux pour les bénévoles

Créer des occasions de rencontres hors temps de travail

Rencontres entre bénévoles

Rencontres entre bénévoles et professionnels



## Développer de nouvelles formes de bénévolat

Peu de possibilité d'investissements réguliers sans responsabilités

Développer de nouvelles formes de bénévolat, accessibles au plus grand nombre et valorisantes





# Le CLEP s'engage à renforcer sa connaissance des acteurs du territoire



## **Mieux connaître pour mieux orienter**

Éviter les doublons  
Mieux orienter le public



## **Développer des actions originales et novatrices sur le territoire**



## **Développer de nouveaux partenariats et en stopper certains**

Grande diversité des partenariats mis en place  
Différencier les formes de collaboration pour avoir un comportement adapté  
Formaliser les partenariats par la signature de conventions



# Axe transversal 1 : renforcer l'action collective famille

soutenir la fonction parentale  
renforcer les liens parents-enfants.  
renforcer les liens intra-familiaux  
et inter-familiaux.  
lutter contre l'isolement  
encourager la mixité sociale.

amener les parents à  
prendre conscience de leurs  
compétences.  
renforcer le lien affectif et  
la communication parents/enfants.  
croiser les regards de parents  
et de professionnels  
encourager la relation familiale  
par l'accès aux loisirs et  
à la culture

**Des activités socioculturelles parents/enfants**  
**Des actions familles sur des lieux inattendues**  
**Aménagement d'un espace ludique extérieur**  
**Réaménagement des espaces d'accueil du CLEP**  
**Développement d'un accueil attentif aux besoins non exprimés.**  
**Création d'un fond social**  
**Mise en place de tarifs préférentiels adaptés pour les familles orientées**  
**Proposition d'un mode de garde lors de nos actions**  
**Participation aux réunions et commissions sur la famille et la parentalité**



# Axe transversal 2 : dynamiser la ludothèque

porte d'entrée pour le public  
permet de travailler avec tous les publics  
outil essentiel  
espace d'accueil original

favoriser le lien social  
en travaillant avec tous les publics  
permettre à tous un accès au jeu  
proposer des outils pédagogiques  
n'existant pas ailleurs sur Laval  
valoriser le jeu comme objet culturel,  
créateur de lien social

**Accompagner les nouveaux besoins** : familles les plus fragiles, partenaires sociaux, accueil d'une nouvelle population (migrants, etc .)

**Développer les partenariats avec les établissements scolaires** (collèges et lycées) : le jeu comme outil de socialisation

**Pérenniser les partenariats avec les établissements spécialisés** qui travaillent avec un public porteur de handicap

**Développer le fond de jeu** pour que la ludothèque devienne un outil pour l'ensemble des secteurs d'activités du Centre Social.

**Aller vers la gratuité du jeu sur place**



# 4 / Organisation, ressources et moyens affectés



**CENTRE SOCIAL ASSOCIATIF**

Accueil de loisirs  
Sorties / Ludothèque

## Hiver 2019

**Du 11 au 15 février**

- 1/ Arts plastiques et décors de carnaval / Ciné / Jeux – 6/9 ans
- 2/ Astronomie et micro-lusées / Jeux sportifs – 8/12 ans
- 3/ Silhouettes « Fête du Jeu » / Escape game / Jeux – 9/13 ans
- 4/ Robotique / Laser game & jeux sportifs – 11/14 ans

**Du 18 au 22 février**

- 5/ Loisirs créatifs / Ciné / Parcours sportifs et jeux - 6/8 ans
- 6/ Équitation / Ciné / Jeux de piste - 8/12 ans
- 7/ Pilotage de drones / Athlé indoor et ultimate – 10/14 ans
- 8/ Comédie musicale / Jeux d'expression - 10/14 ans

**Et aussi...**

Des moments en famille, des activités pour les seniors, des rencontres et des jeux pour tous !

[www.clep-laval.fr](http://www.clep-laval.fr)

8 impasse Haute Chiffolière  
02.43.56.41.31  
clep.animation@orange.fr





# Un fonctionnement associatif

NOMS et Prénoms	Année de la dernière élection	Fonction
<b>MEMBRES DU BUREAU</b>		
HIVET Delphine	2018	Présidente
COUSIN Philippe	2018	Vice-Président
BILL Jean-Michel	2016	Trésorier
CHANFI Rihaoui	2018	Trésorier adjoint
JAHU Corinne	2016	Secrétaire
THEREAU Isabelle	2017	Secrétaire adjointe
<b>MEMBRES DU CONSEIL D'ADMINISTRATION</b>		
BOURREE Vincent	2016	Administrateur
CLAVREUL Serge	2016	Administrateur
DELOUME Daniel	2017	Administrateur
MENARD Françoise	2018	Administratrice
LABOURDETTE Jean	2018	Administrateur
LAMBERT Céline	2017	Administratrice
M'TIBAA Hédi	2018	Administrateur

**Membres de droit à titre consultatif**  
Représentant de la CAF de la Mayenne  
Représentant de la Ville de Laval  
Directeur du CLEP

40 ans  
juin 2017

**Reconnaissance d'Intérêt Général**  
**Agrément Association de Jeunesse et d'Éducation Populaire**  
**Agrément Centre Social**  
**Agrément Animation Collective Famille**  
**Agrément Lieu d'Accueil Enfants-Parents**  
**Agrément Accueil de Loisirs Sans Hébergement**

## Le CLEP adhère à

La Fédération des Centres Sociaux et Socioculturels de France  
La Fédération des Centres Sociaux du Maine-et-Loire et de la Mayenne  
L'Association des Ludothèques françaises  
L'Union des Comités d'Animation Lavallois

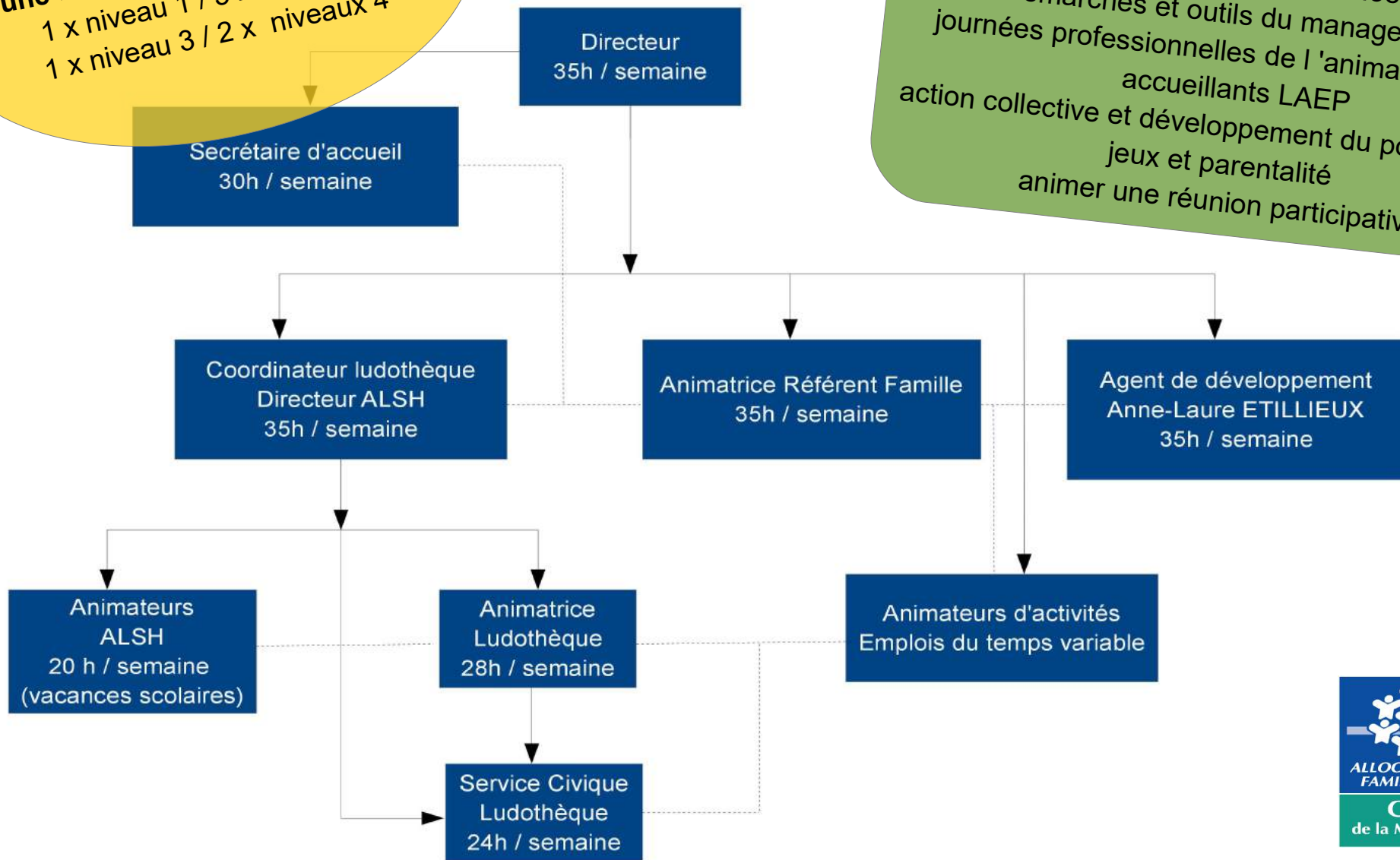




# Une équipe de professionnels qualifiés

Une équipe de permanents avec  
une formation initiale adaptée  
1 x niveau 1 / 3 x niveaux 2  
1 x niveau 3 / 2 x niveaux 4

De la formation continue  
gestion financière d'un Centre Social  
utilisation du logiciel Noé  
démarches et outils du management  
journées professionnelles de l'animation globale  
accueillants LAEP  
action collective et développement du pouvoir d'agir  
jeux et parentalité  
animer une réunion participative





# Un modèle financier classique

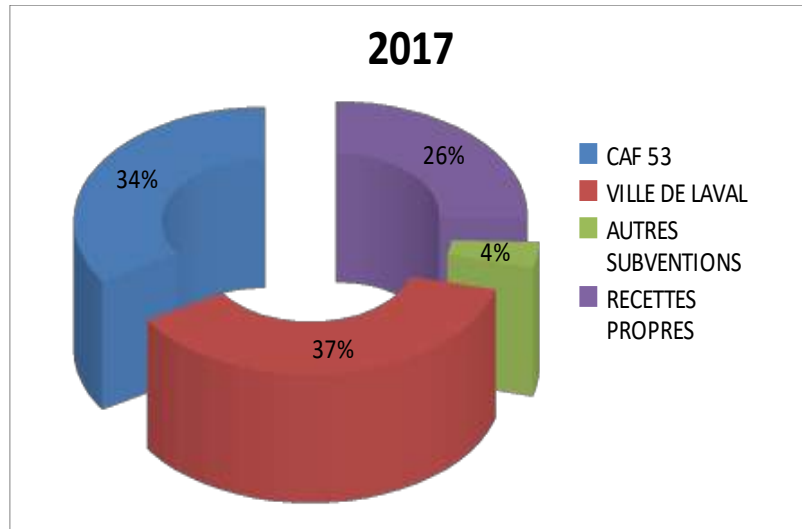
## Financeurs et produits des centres Sociaux

Senacs national 2018



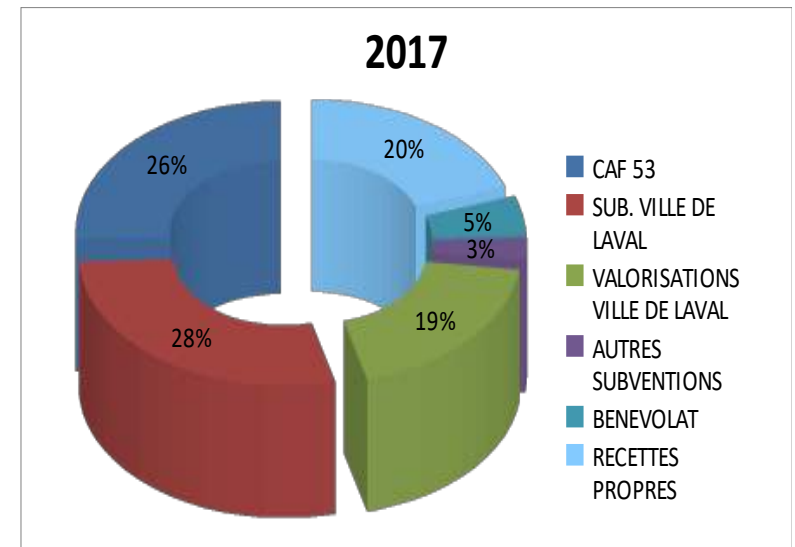
## Recettes hors valorisations

CLEP - 2017



## Recettes et contributions volontaires

CLEP - 2017







# Deux partenaires principaux

Données 2017




Subvention de fonctionnement  **113 000 €**

Valorisations  mise à disposition de personnels (1,8 ETP)  
entretien du bâtiment et des abords  
téléphone, affranchissement, fournitures  
eau, gaz, électricité, chauffage  **75 880 €**

Non valorisés  mise à disposition de locaux



Prestation Animation Globale **69 755 €**  
(+ subvention sur fonds propres CAF 53)  
Prestation Action Collective Famille **25 038 €**  
(+ subvention REAAP)  **103 736 €**  
Prestation ALSH **7 177 €**  
Prestation LAEP **1766 €**

**Autres partenaires : DDCSPP / Emplois aidés / CARSAT**  **13 136 €**





# Des moyens de communication adaptés

**Site internet** - 40 015 vues en 2018 / janvier 2019 : 1068 vues, 397 visites, 271 visiteurs uniques

**Page facebook** - 312 J'aime

**Newsletters** - 2287 contacts / entre 20 et 25% d'ouverture / entre 8 et 13% de clics

**Plaquette annuelle** - 8000 exemplaires

**Plaquettes ALSH** - 4000 exemplaires

**Plaquettes spécifiques**





# Un projet social à faire vivre



## Une organisation à repenser :

Réécriture des fiches de poste de l'équipe  
Mise en cohérence avec les objectifs du Projet Social  
Mise en place de binômes salariés/bénévoles



## Une évaluation constante pour :

- ajuster nos actions
- identifier les réussites et les axes d'amélioration
- vérifier l'avancement du Projet
- progresser collectivement
- mettre en valeur les réussites

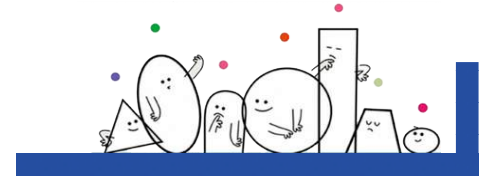
## Une méthode d'évaluation fondée sur :

- la continuité de la démarche
- des évaluations régulières
- une démarche inclusive pour favoriser la concertation
- des critères d'évaluation concrets et mesurables





# Remerciements



Mme la Présidente et M. le directeur tiennent à remercier chaleureusement l'ensemble des membres du Conseil d'Administration ainsi que toute l'équipe du Centre Lavallois d'Education Populaire (salariés, bénévoles et intervenants) pour la qualité de leur travail tout au long de l'élaboration de ce Projet Social.

Nous tenons également à remercier nos partenaires et leurs équipes pour leur soutien matériel, technique et financier : la Caisse d'Allocations Familiales de la Mayenne, la ville de Laval, la Direction Départementale de la Cohésion Sociale et de la Protection des Populations, la fédération des Centres sociaux du Maine et Loire et de la Mayenne.

